

INVITATION A DECOUVRIR L'AVENIR DE LA SALLE COMMUNALE

**Le site de la salle communale
se réinvente !**

**Un projet ambitieux :
une salle polyvalente et un pôle culturel**

La Ville d'Onex vous invite à découvrir le projet lauréat du concours d'architecture, dédié à la transformation de cet espace de rencontre et de culture.

SUR INSCRIPTION

PRÉSENTATION OFFICIELLE

**Mercredi 16 avril 2025
De 19h à 21h
Salle Communale
Rte de Chancy 131**

EXPOSITION PUBLIQUE

**Du 22 avril au 2 mai 2025
Salle Communale
Rte de Chancy 131**



Bienvenue au vernissage du concours d'architecture de la future salle polyvalente d'Onex !

Programme de la soirée

18h30 – Accueil et verre de bienvenue

- Immersion musicale créative avec l'artiste Boodaman

19h40 – Présentation des projets lauréats & remise des prix

- M. François Jolliet, Président du jury
- Présentation par l'équipe du projet lauréat



19h15 – Cérémonie d'ouverture officielle

- Mme Anne Kleiner, Conseillère administrative de la Ville d'Onex
- M. François Jolliet, Président du jury

20h15 – Cocktail

- Exposition des maquettes détaillées des projets finalistes
- Suite de l'expérience musicale



Pourquoi une nouvelle infrastructure publique ?

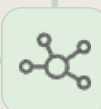
Un lieu de rencontre entre les générations et les cultures



Un espace pour organiser des activités collectives



Un pôle pour accueillir des initiatives locales et des projets associatifs



Des espaces pour faire de la culture un levier d'intégration sociale



Un projet ambitieux



Attendu par la population

Porté par les autorités

Nécessaire à la continuité des Spectacles Onésiens



Les améliorations à apporter



Une salle vétuste à revoir énergétiquement



Des infrastructures à adapter aux besoins des Spectacles Onésiens



Des bâtiments communaux à réaffecter pour le bien commun



Un îlot de chaleur à supprimer sur le parking



Un espace public à revitaliser



Un programme foisonnant



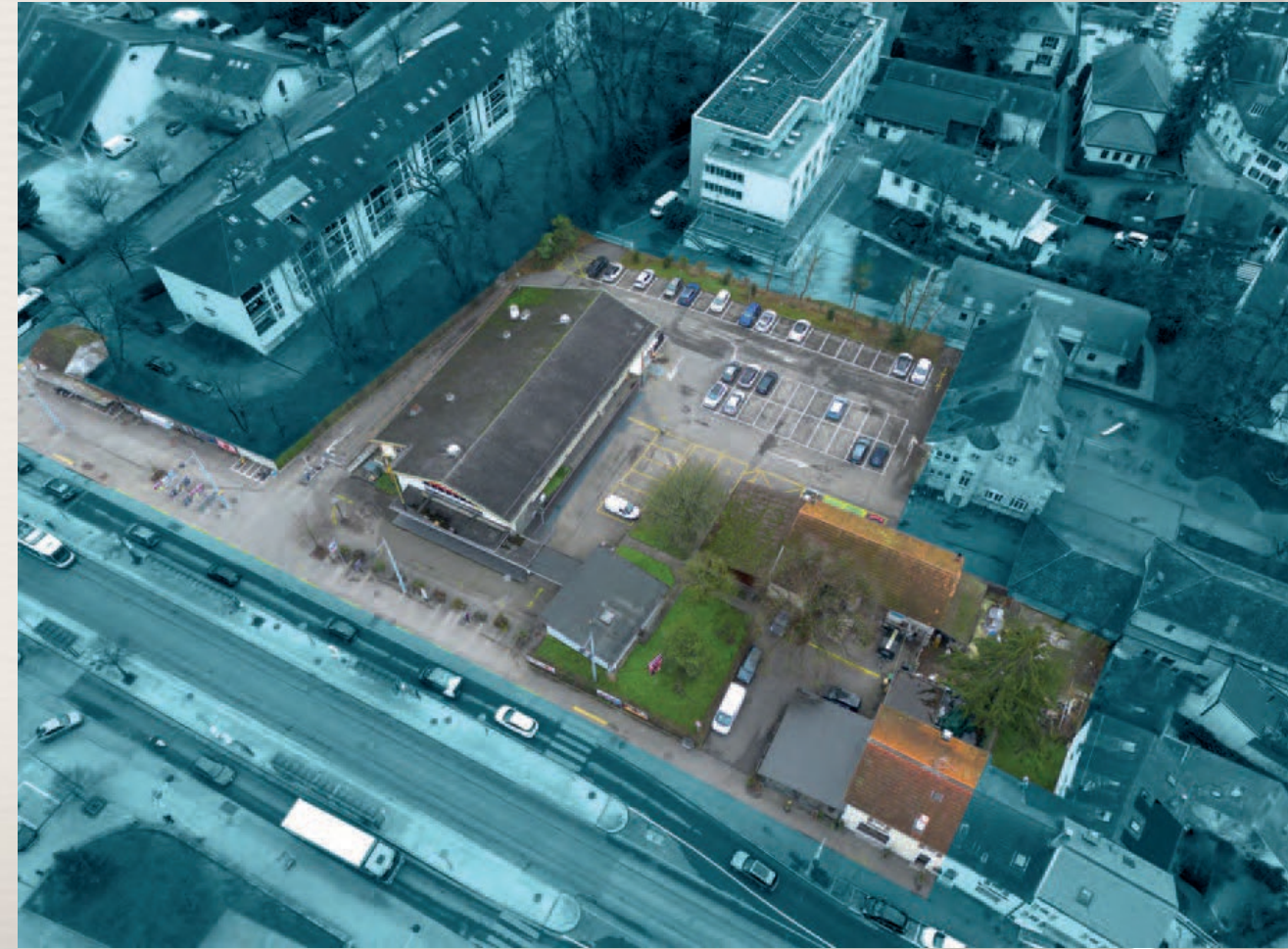
Les espaces de spectacle



Les espaces culturels et de rencontre



Les espaces extérieurs



Lancement d'un concours d'architecture



Publication du cahier des charges

24 juin 2024



Sélection de 14 équipes pluridisciplinaires

29 août 2024 - Sur dossier: références et compréhension du contexte



Remise des projets

31 janvier 2025



Choix du lauréat

20 février 2025 par un jury de 18 membres



Présentation des projets et des lauréats

16 avril 2025



Exposition publique

22 avril - 2 mai 2025



Le projet retenu !

L'annonce du projet gagnant approche...



Dévoilement imminent

Préparez-vous à découvrir le lauréat



Annonce officielle

Dans quelques instants !



Un projet concret grâce à un engagement exceptionnel

Un chaleureux merci à tous les acteurs qui ont rendu ce projet possible !



Instances municipales

Commission ad hoc et Conseil municipal



Services communaux

Service culture, aménagement, exploitation et communication



Expertise technique

Mandataire MB
Architecture et membres du jury



Participation créative

Bureaux concourants



Début de la cérémonie de remise des prix

Voici le déroulement de la cérémonie:



Discours d'ouverture

Mot d'introduction de Monsieur François Jolliet,
Président du jury



Remise des prix

Présentation et attribution des distinctions aux lauréats



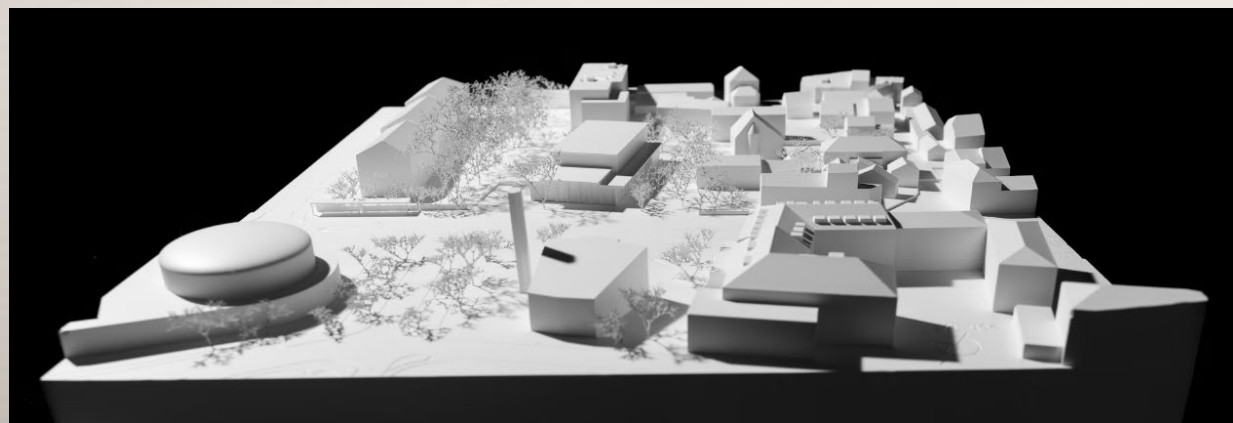
Après-demain – Mention

- Architectes : Consortium Sujets Objets Sàrl & COMTE/MEUWLY Sàrl
- Bureau génie civil: Méry & Buffo Ingénieurs Civils Sàrl
- Bureau architecte paysagiste : EN-DEHORS Sàrl



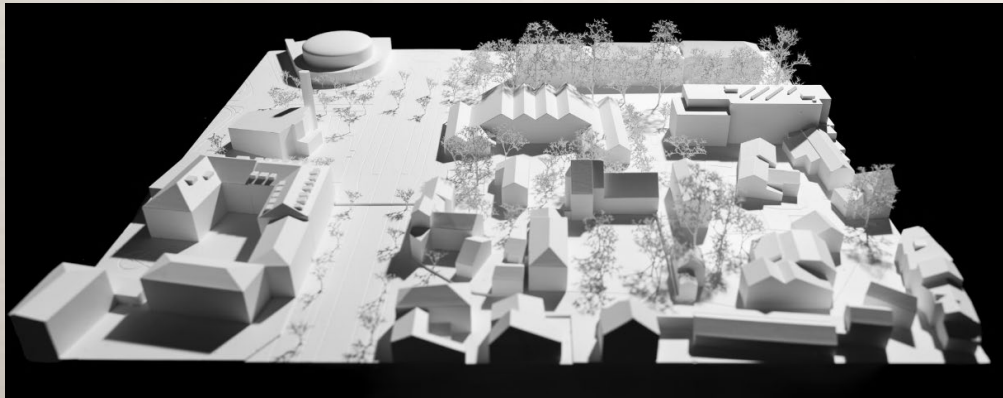
Le cru et le cuit – 5e prix

- Architectes : AAPA SA
- Bureau génie civil: Messi & Associati SA
- Bureau architecte paysagiste: Verzone Woods Architectes Sàrl



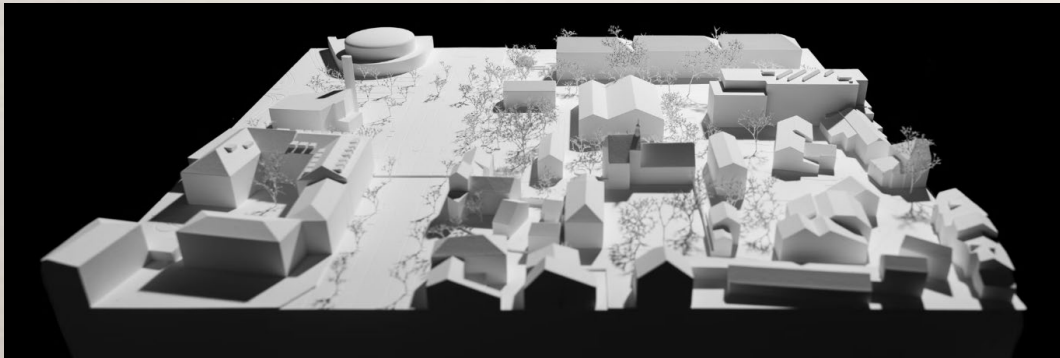
Le Théâtre du Monde – 4e prix

- Architectes : 2b / stratégies urbaines concrètes
- Ingénieurs civils : Kalin & Associés SA
- Bureau architecte paysagiste: In Situ SA



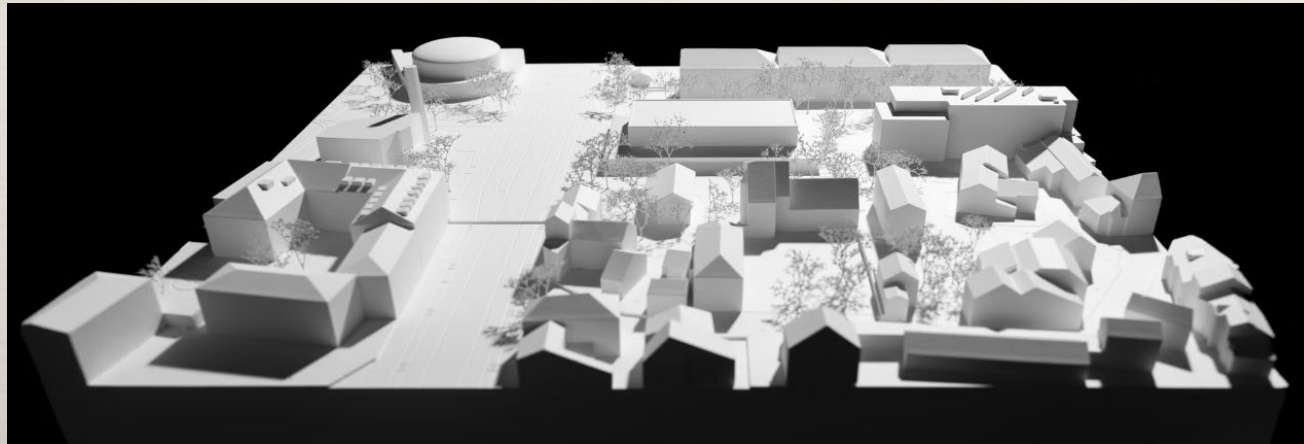
Tempo – 3e prix

- Architectes : Giorgis Rodriguez Architectes SA
- Bureau génie civil: Charpente Concept SA
- Bureau architecte paysagiste: Forster Paysages SA



Scène Ouverte – 2e prix

- Architectes : Itten + Brechbühl SA & Gina Barcelona Architects
- Bureau génie civil: BOSS & ASSOCIES INGENIEURS CONSEILS SA
- Bureau architecte paysagiste: LANDERS



Tous en scène – 1er prix

- Architectes : Pierre-Alain Dupraz Architectes
- Bureau génie civil: AB Ingénieurs Civils SA
- Bureau architecte paysagiste: La Touche Verte
- Consultant : The Space Factory



Présentation du projet lauréat



TOUS EN SCÈNE

1^{ER} PRIX

CONCOURS POUR LA CRÉATION
D'UNE SALLE POLYVALENTE, D'UN
PÔLE CULTUREL ET AMÉNAGE-
MENT DES ESPACES EXTÉRIEURS

Equipe pluridisciplinaire :

Architecte : **Pierre-Alain Dupraz Architectes**

Ingénieurs Civil : **AB Ingénieurs Civils**

Architecte Paysagiste : **La Touche Verte**

Scénographe : **The Space Factory**



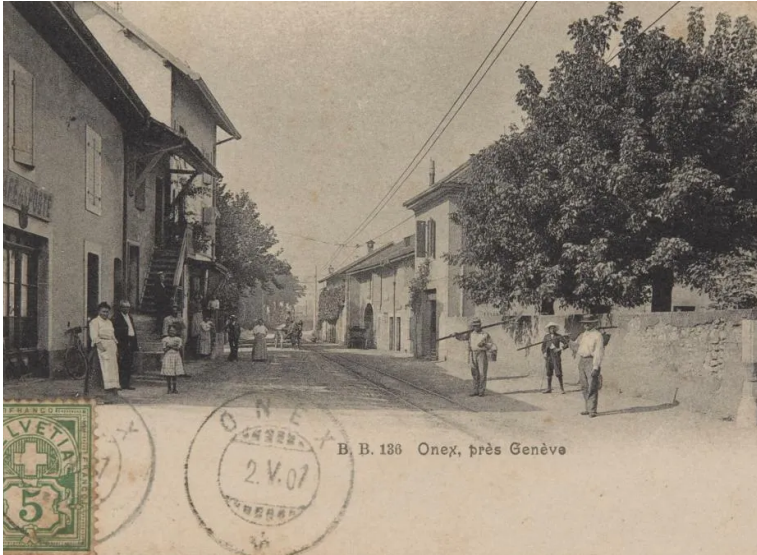
ONEX, CAFÉ DE LA POSTE (1905-1907)



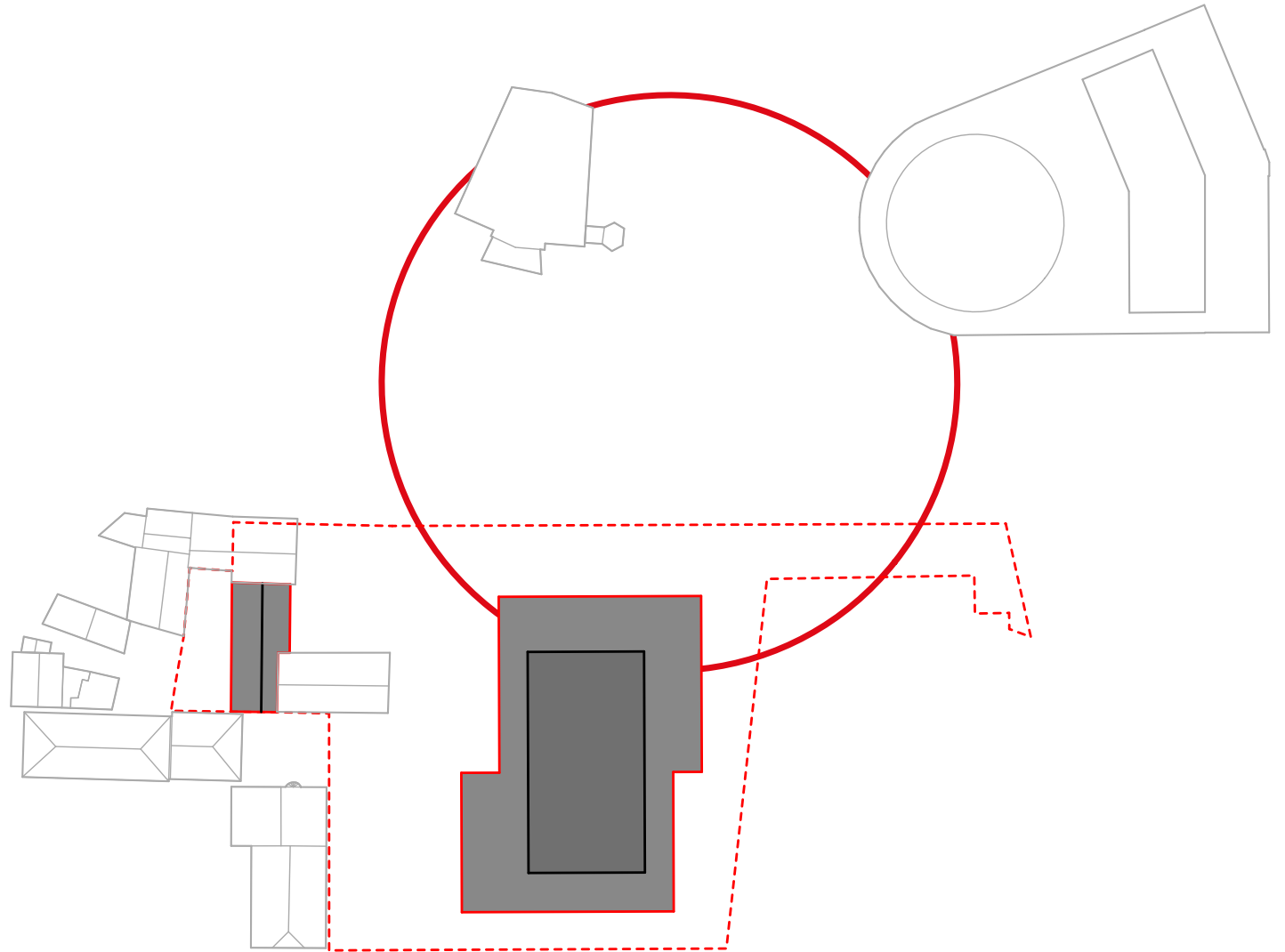
© Bibliothèque de Genève, Iconographie : Bachofen & Brugger



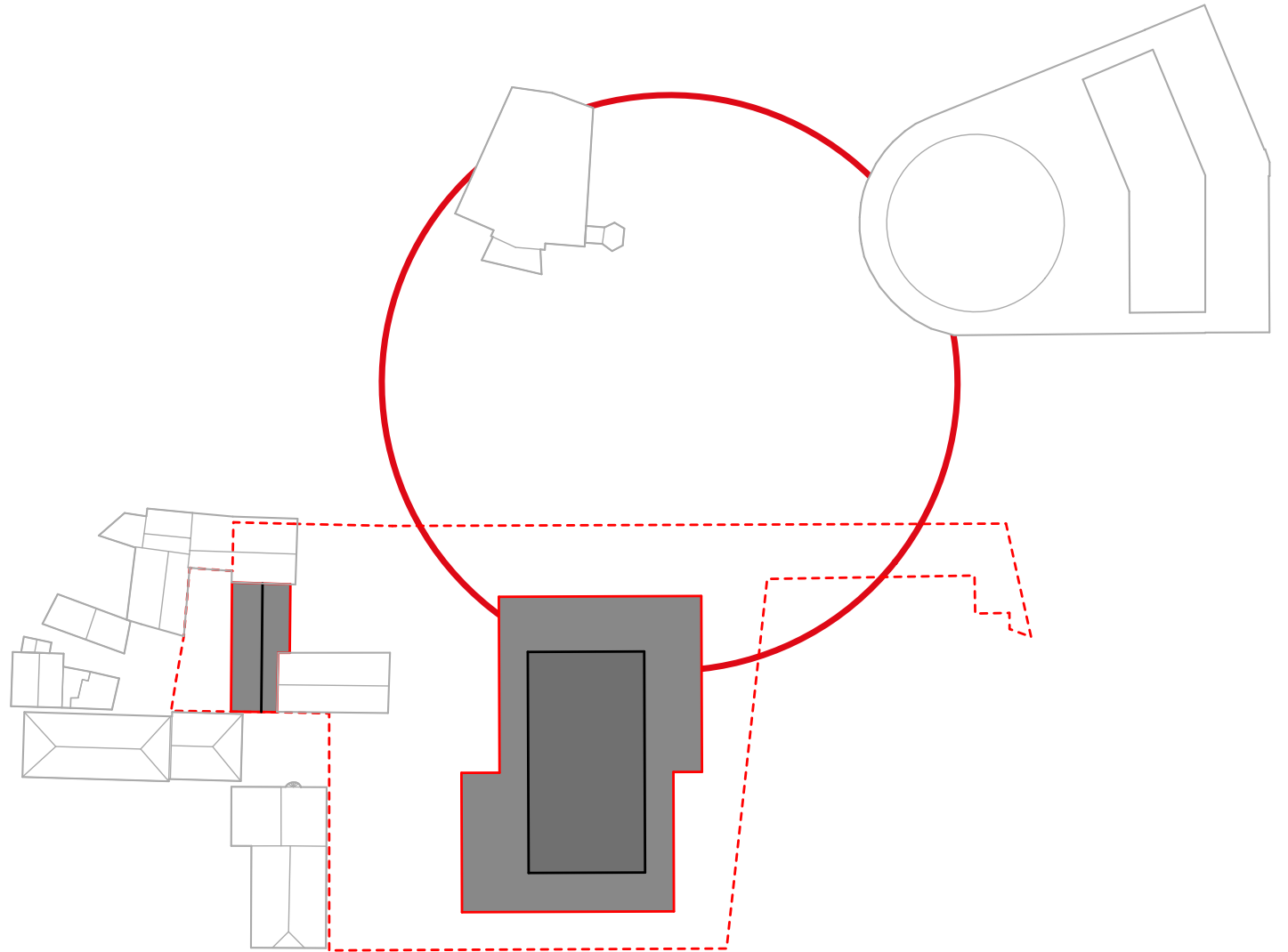
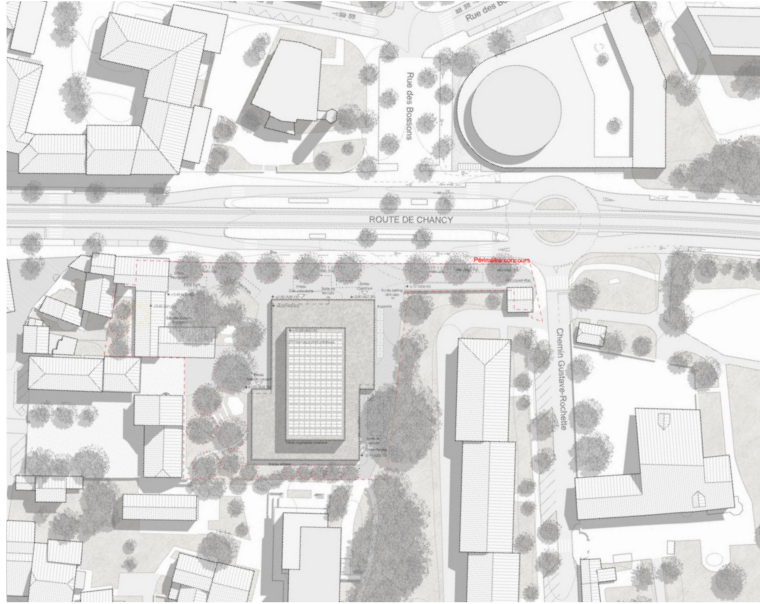
MORPHOLOGIES BÂTIES



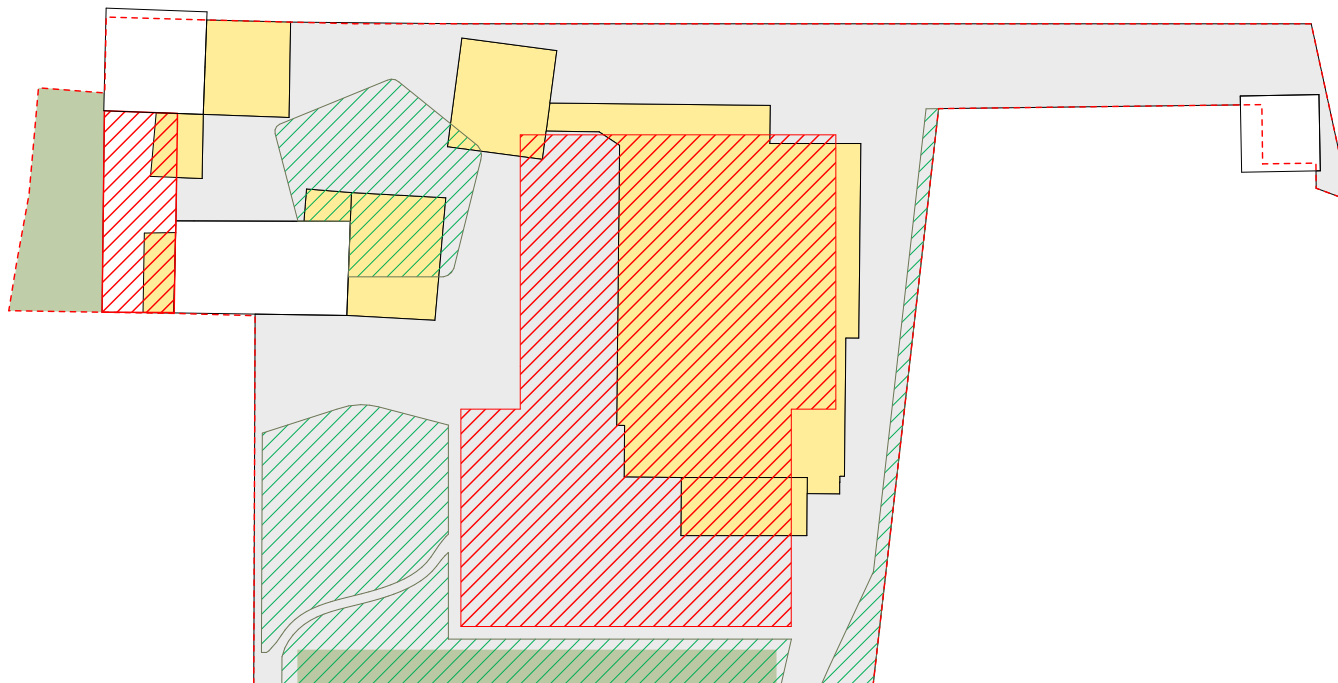
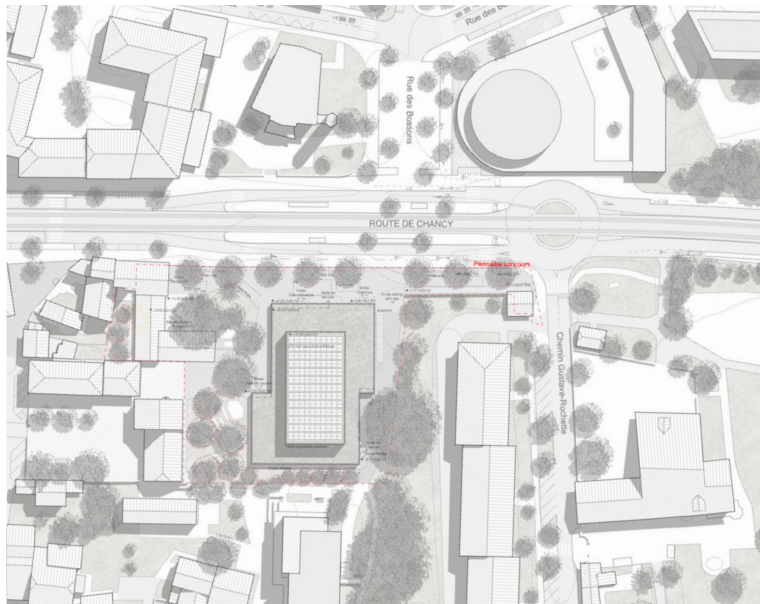
© Bibliothèque de Genève, Iconographie : Bachofen & Brugger



MORPHOLOGIES BÂTIES



RECONSTITUTION DU SITE

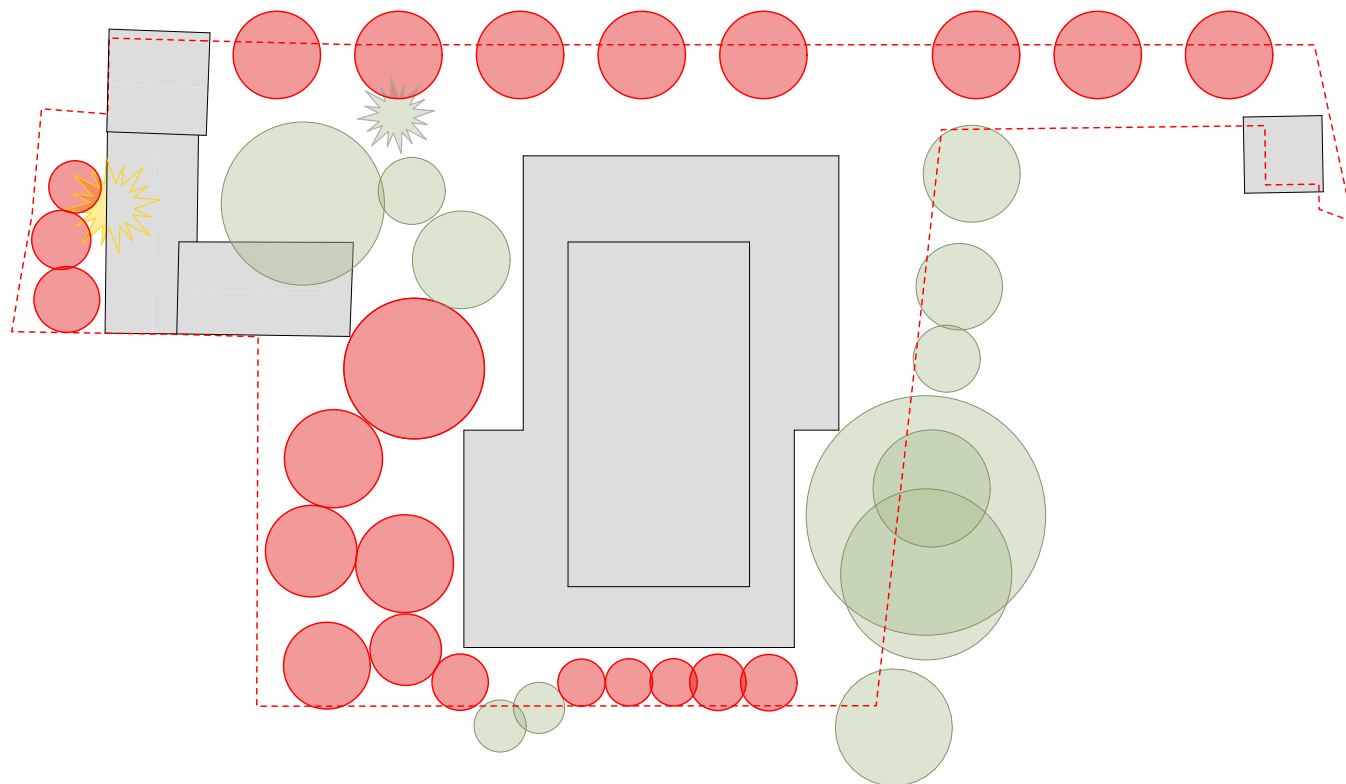
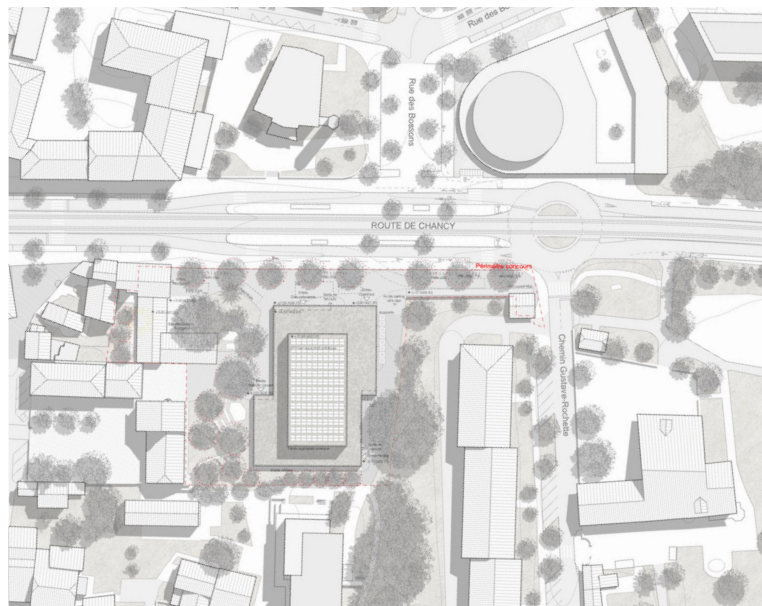


■ Démolition

▨ Nouvelles construction

▨ Nouvelles surfaces végétales

ARBORISATION ET CANOPÉE



● Arbres plantés

● Arbres conservés

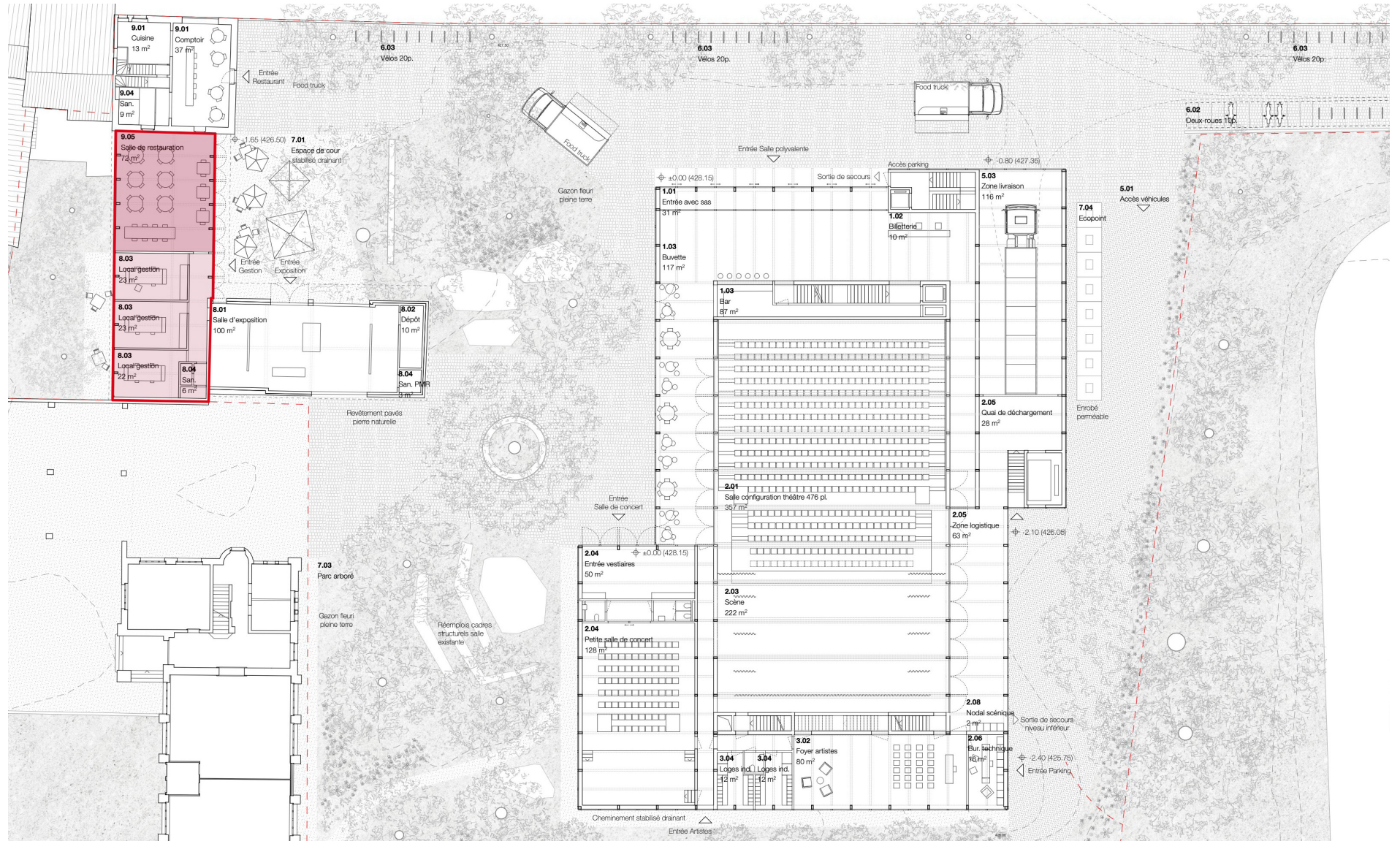
30 % de la parcelle

SALLE POLYVALENTE, PÔLE CULTUREL ET AMÉNAGEMENTS EXTÉRIEURS



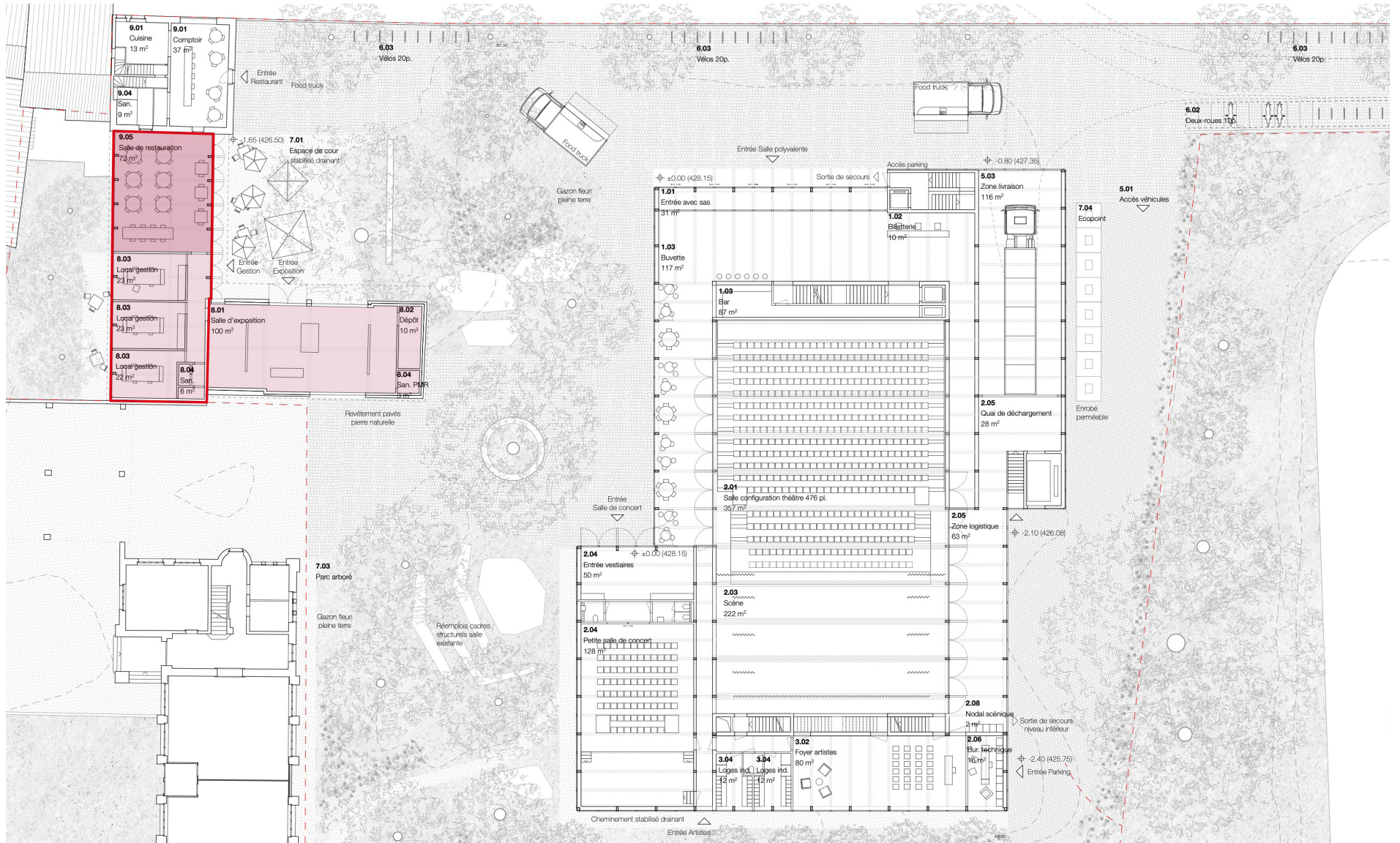
PLAN DU REZ-DE-CHAUSSÉE

- Projet**
- Café de la poste**
- Exposition (annexe)**



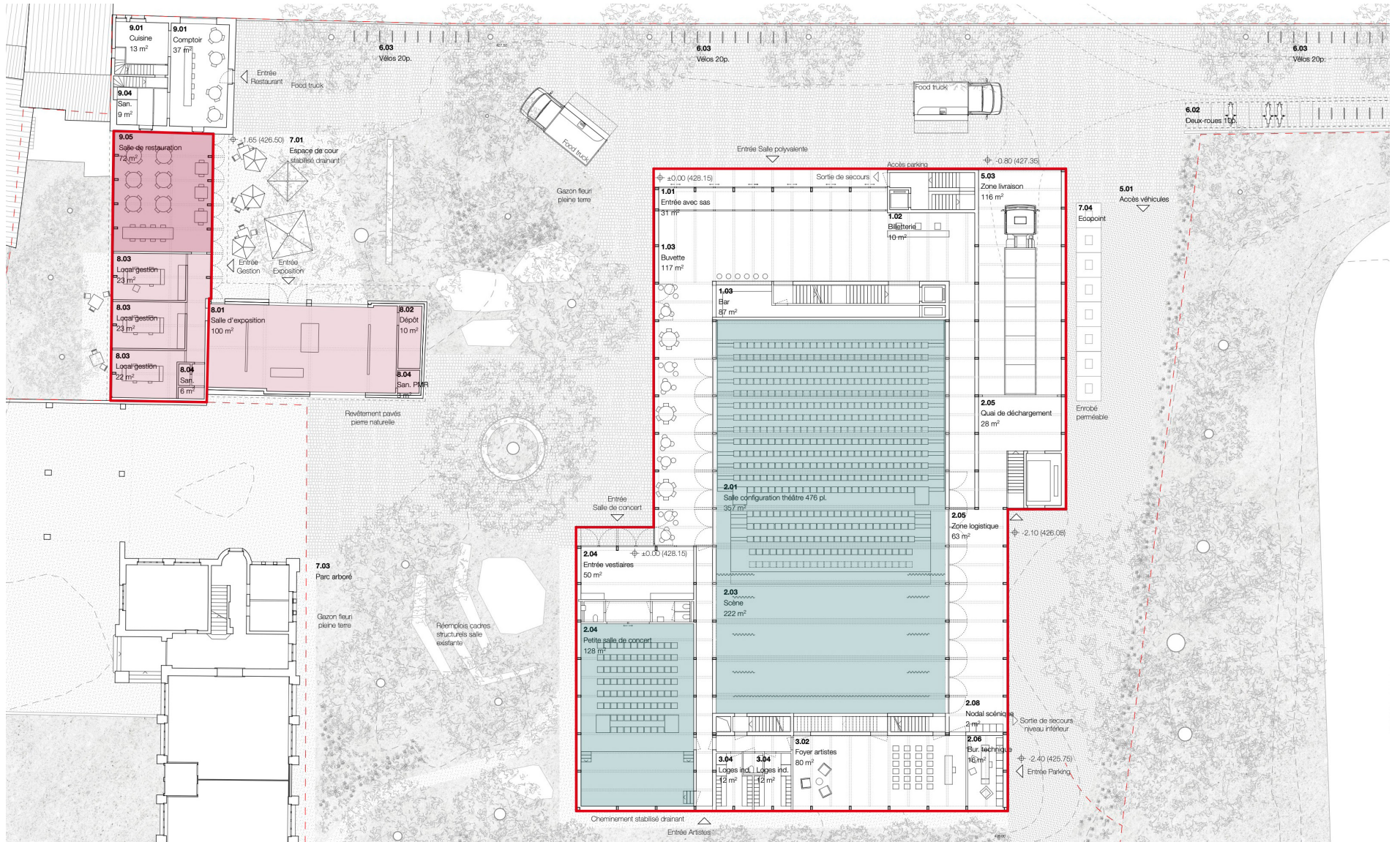
PLAN DU REZ-DE-CHAUSSÉE

- Projet**
- Café de la poste**
- Exposition (annexe)**



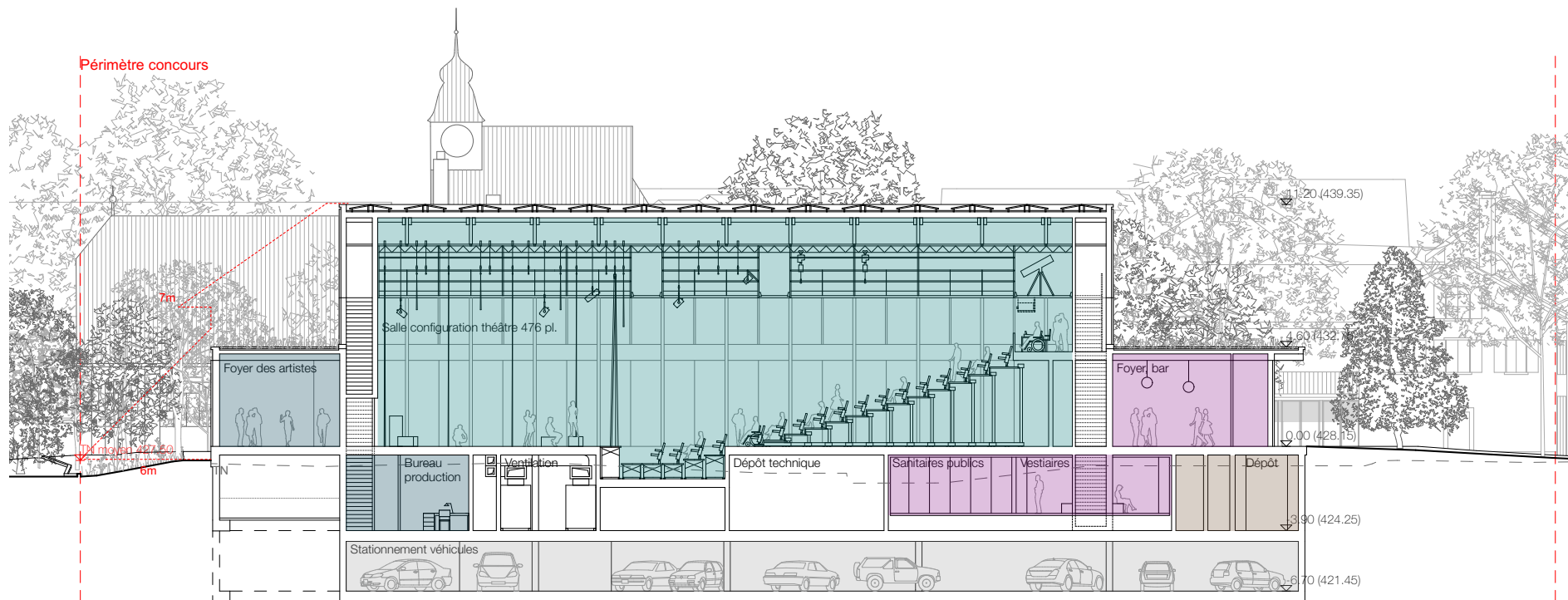
PLAN DU REZ-DE-CHAUSSÉE

- Projet**
- Café de la poste**
- Exposition (annexe)**
- Scènes et salles**

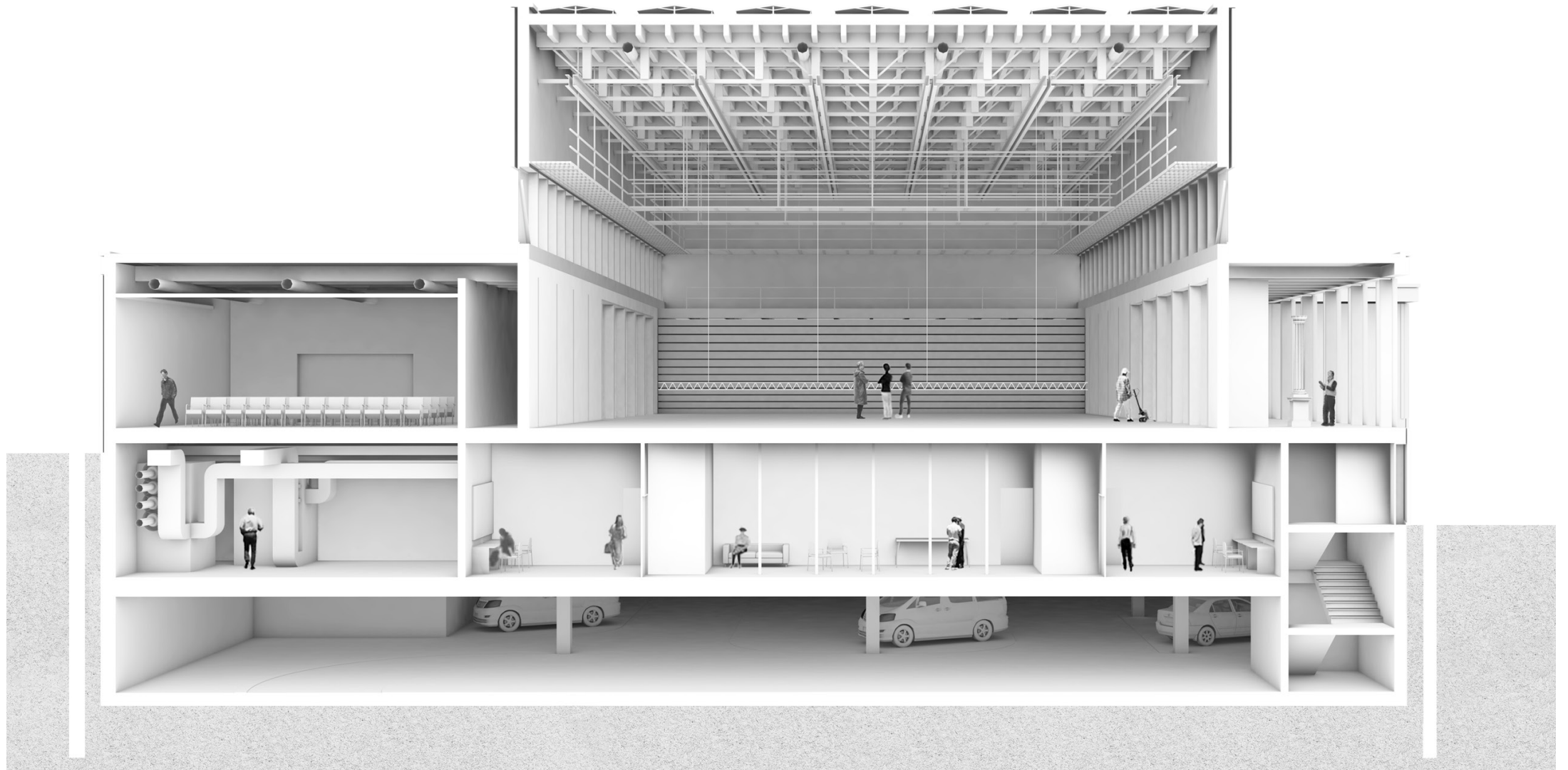


COUPE LONGITUDINALE SUR LA SALLE POLYVALENTE

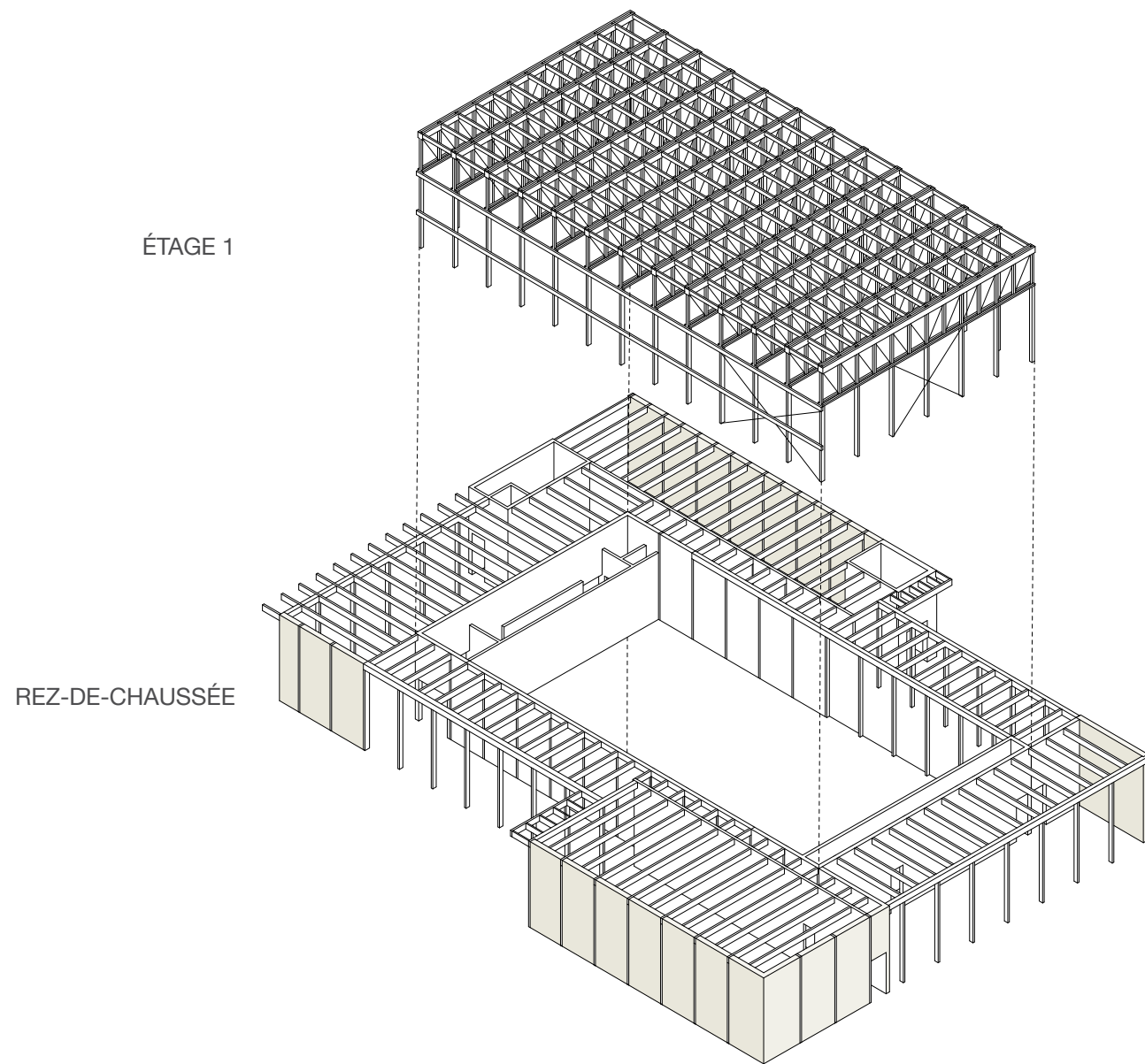
- Scènes et salles
- Loges
- Réception public
- Associations
- Parking



COUPE PERSPECTIVE TECHNIQUE

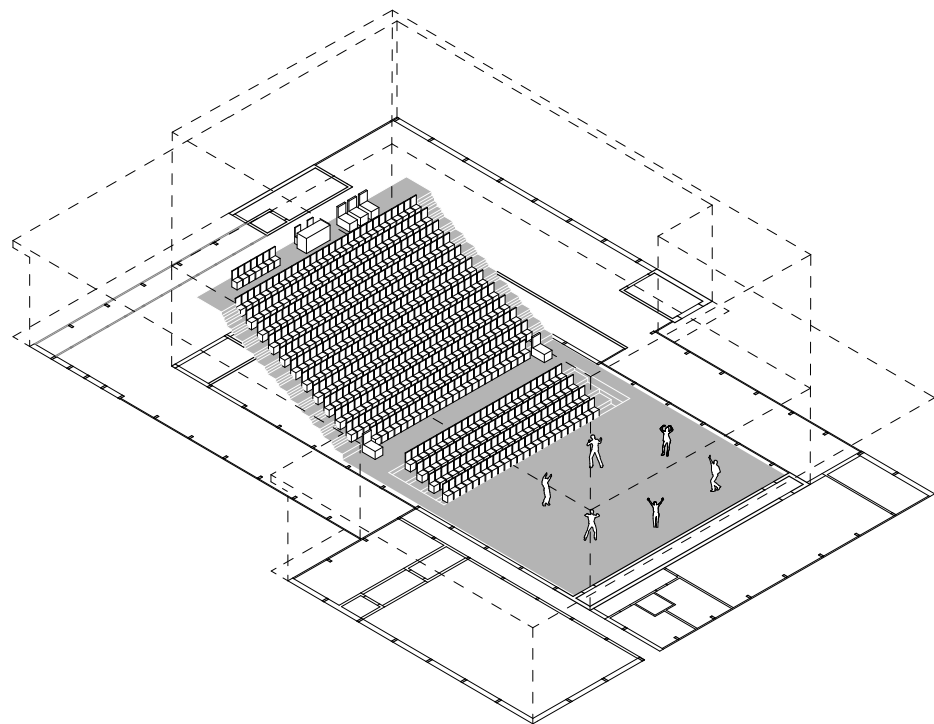


AXONOMÉTRIE STRUCTURELLE DE LA SALLE POLYVALENTE

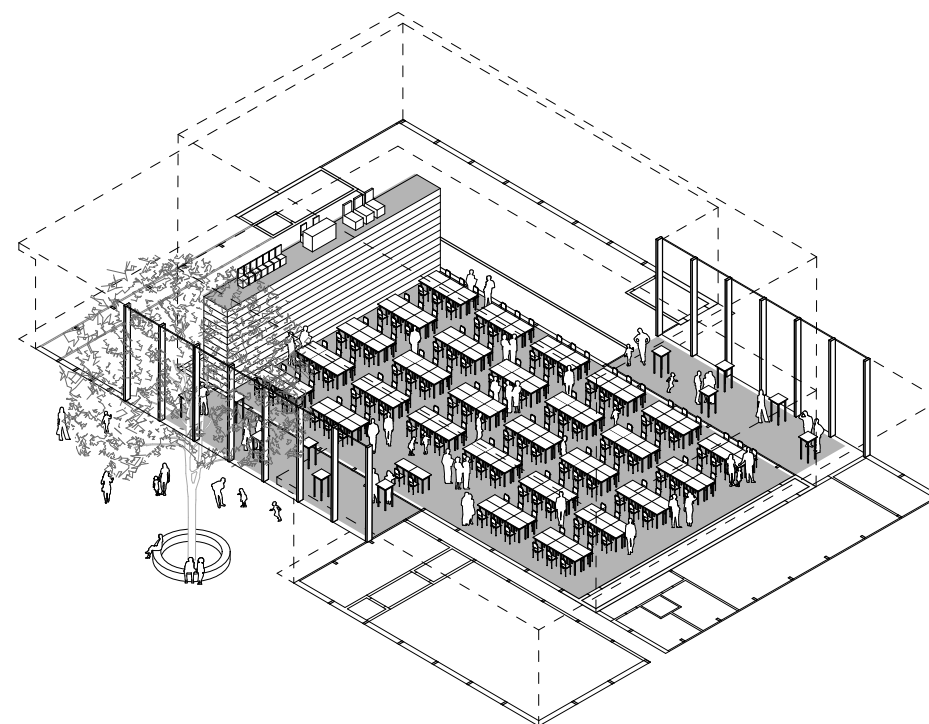


CONCEPT SCÉNOGRAPHIQUE DE LA SALLE POLYVALENTE

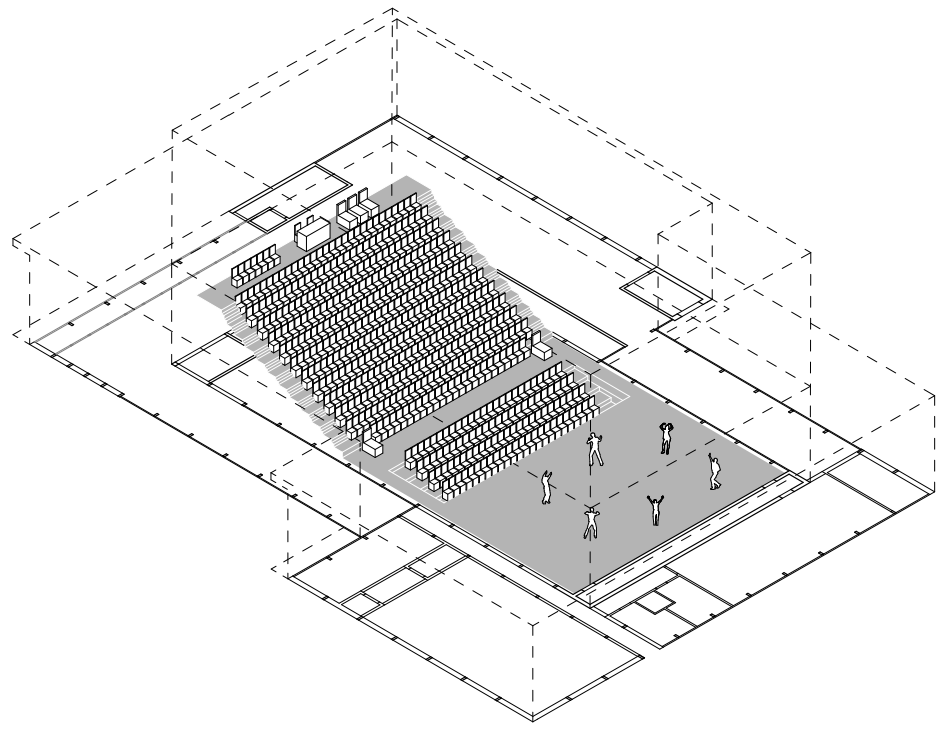
CONFIGURATION GRADINS (THÉÂTRE)



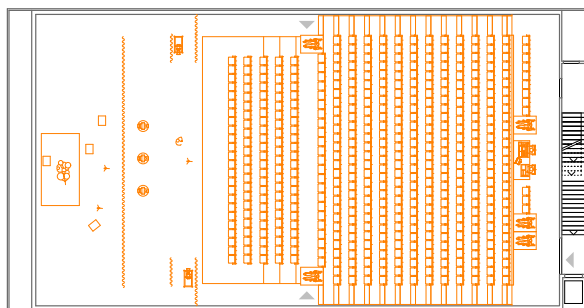
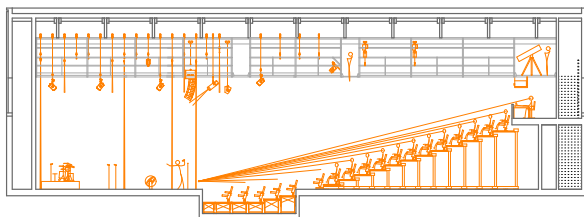
CONFIGURATION À PLAT (LOTO)



CONFIGURATION GRADINS (THÉÂTRE)



ONE MAN SHOW



500 places assises dont 5 PMR

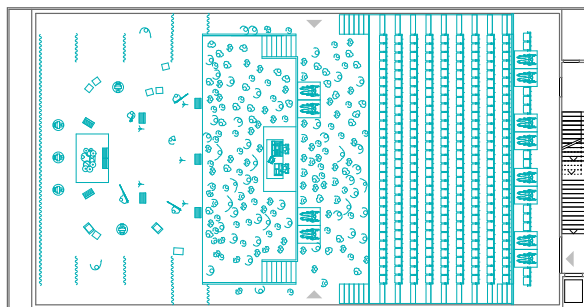
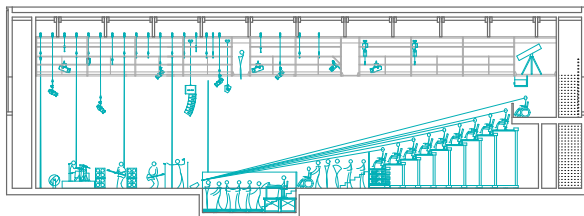
Fosse : 118 places

Tribune télescopique : 367 places dont 2 PMR

Balcon : 15 places dont 3 PMR



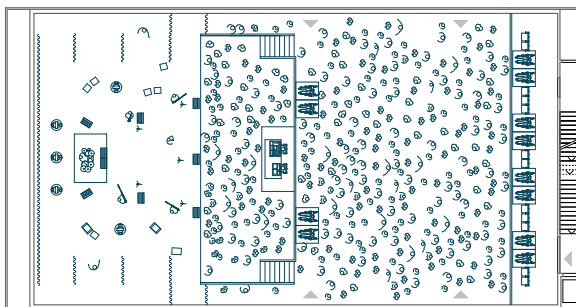
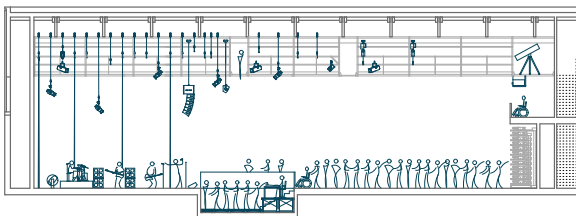
CONCERT ASSIS-DEBOUT



697 places

Fosse : 75m² soit environ 190p
Parterre : 92 m² soit environ 230p
(usage : 2.5p/m²)
Tribune télescopique : 257 places
Balcon : 20 places assises dont 8 PMR

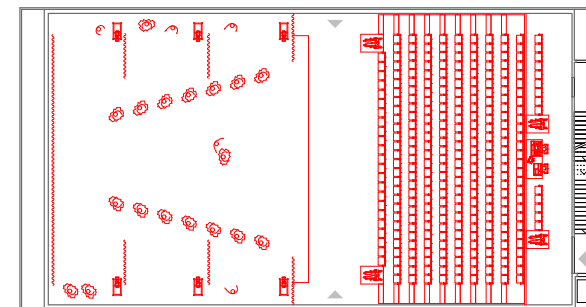
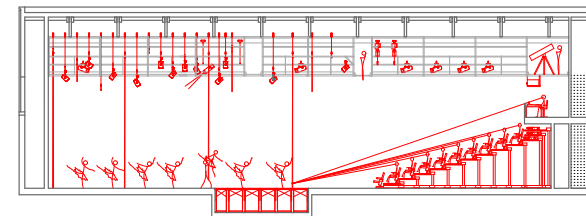
CONCERT DEBOUT



850 places

Fosse : 75m² soit environ 190p.
Parterre : 255m² soit environ 640p.
(usage : 2.5p/m²)
Balcon : 20 places assises dont 8 PMR

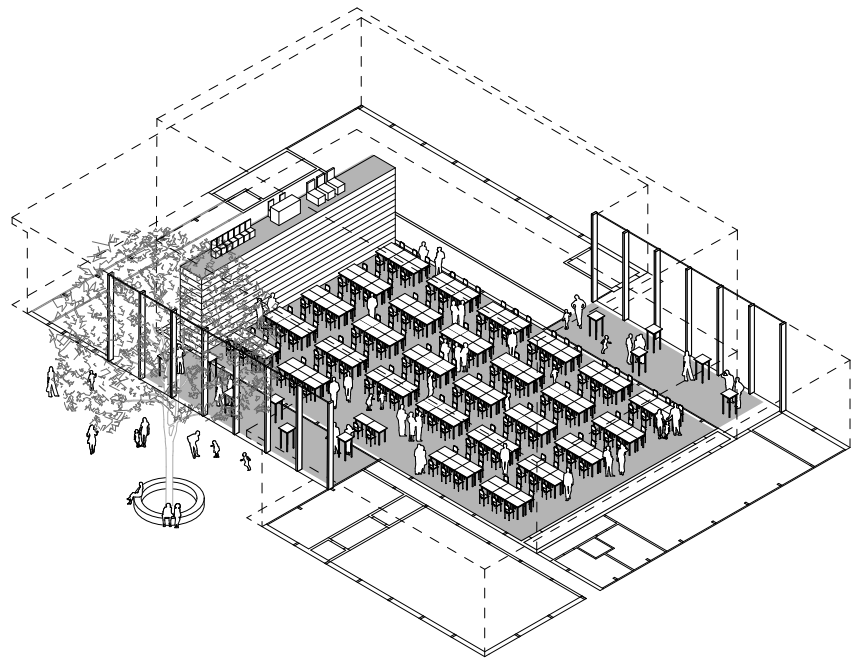
SPECTACLE DE DANSE



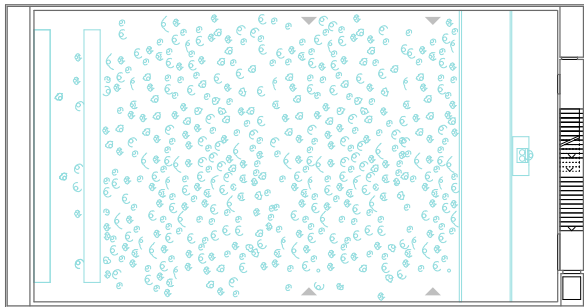
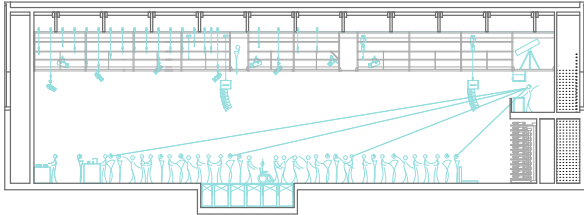
297 places assises dont 4 PMR

Tribune télescopique : 281 places dont 2 PMR
Balcon : 16 places dont 2 PMR

CONFIGURATION À PLAT (LOTO)



FESTIVAL ELECTRO

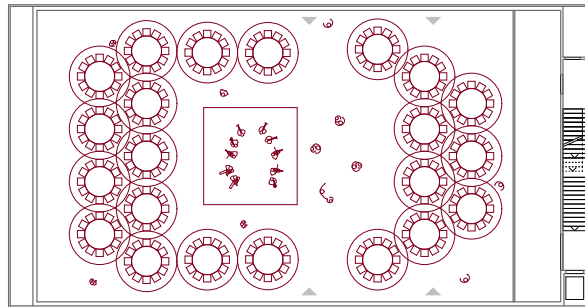
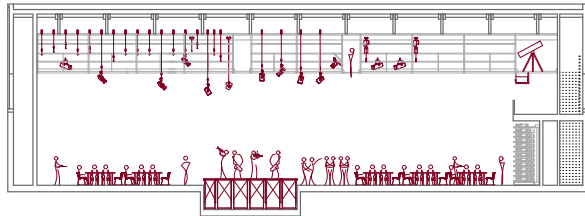


1000 places

Parterre : 400m² = 1000 personnes
(usage : 2.5p/m²)



DINER SPECTACLE



264 places

Parterre : 22 tables de 12 places





MERCI



Un grand merci pour votre attention !

